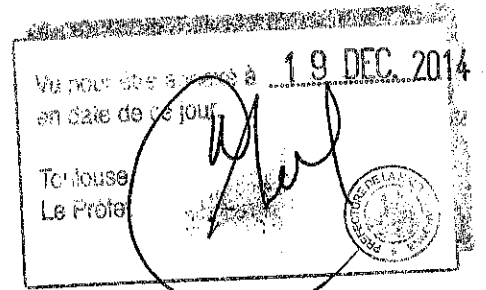
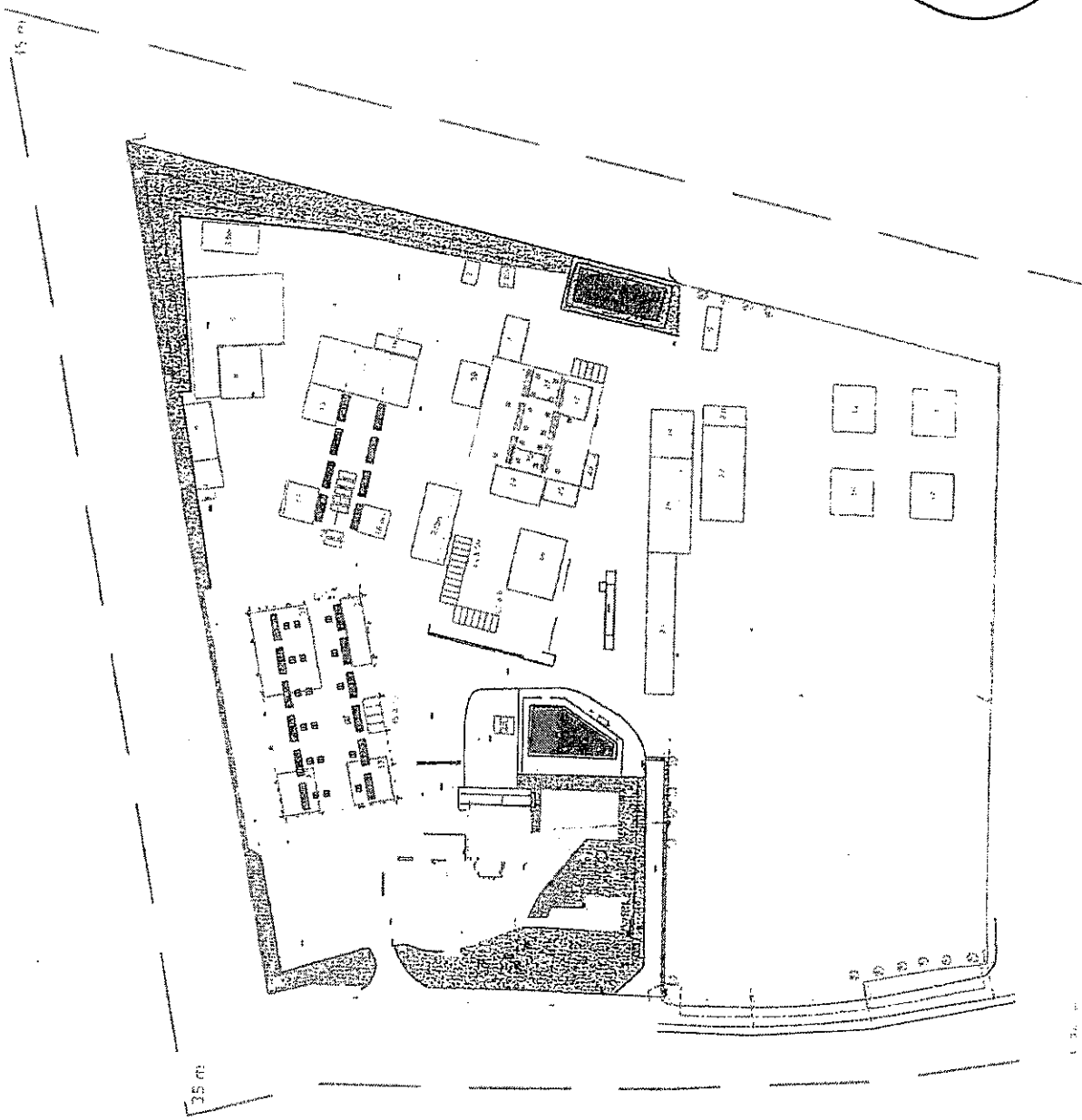


Annexe 1

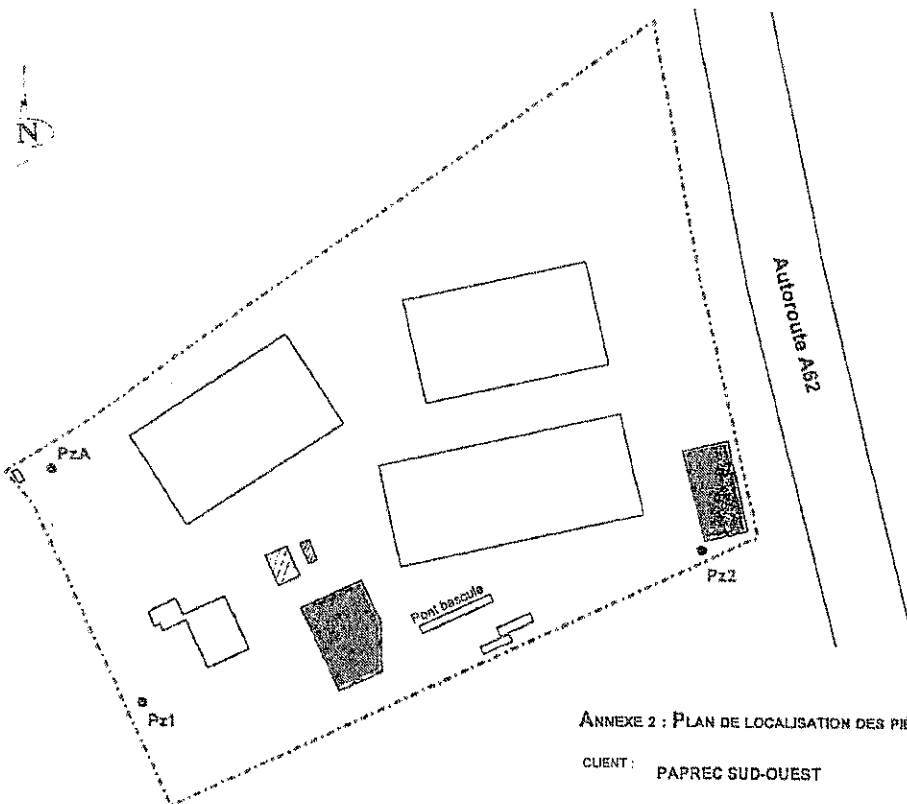


Annexe 1 : Plan d'ensemble du site



Matières	N°/lot	Surface (m²)	Volume (m³)	Pondage (tonnes)
Verres	1	22,5	90	36
Déchets verts	2	40	200	40
Ferrailles	3	100	500	120
Ferrailles	3 bis	200	1000	700
Refus de tri	4	200	800	240
Pneus	4 bis	35	70	21
Gravats	5	920	5056	5056
Déchets de chantiers	6	270	1620	1134
DEEE	7	124,95	499,8	125
DD	9	75	300	75
bois	10	240	1200	240
bois	11	240	1200	240
bois	12	240	1200	240
Bois	13	240	1200	240
DND	14	595	2380	714
DND	15	150	525	158
DND	16	374	1496	180
Encombrants	17	150	750	450
papiers cartons	18	117	351	246
Papiers/cartons	18 bis	100	250	75
papiers cartons	19	180	720	504
Papiers/cartons	19 bis	80	200	80
papiers cartons	20	87,6	350,4	245
papiers/cartons plas- tiques	21	79,2	179,784	45
papiers/cartons	22	495	1980	1980
papiers/cartons	22bis	105	420	420
papiers/cartons	23	500	2000	2000
papiers/cartons	23 bis	324	1296	1296
papiers/cartons	24	499,95	1999,8	2000
papiers/cartons	25	87	348	244
Plastiques/ papiers/cartons	26	48	153,6	77
Plastiques	27	100	320	224
Plastique vrac	28	41,4	91,08	23
Plastique aval	29	249,9	999,6	500
Plastiques aval	30	150	600	300
Refus de tri	31	630	1575	394
Refus de tri	32	168	756	189
CSR	33	214,5	643,5	225
CSR	34	195	253,5	89
Refus de tri	35	13,8	30,36	8
Refus de tri	36	13,8	30,36	8
bois	37	13,8	30,36	6
plastiques	38	13,8	30,36	8

Matières	N° lot	Surface (m²)	Volumé (m³)	Pondérat (t)
ferrailles	39	13,8	30,36	4
bois	40	13,8	30,36	6
Papiers/cartons	41	13,8	30,36	6
Plastiques	42	13,8	30,36	6
Gravats	43	13,8	30,36	8
refus tri	44-45	13,8	30,36	6
Plastiques	46	13,8	30,36	6
Papier/carton	47	13,8	30,36	6
Papier/carton	48	13,8	30,36	6
Papier/carton	49	13,8	30,36	6
Papier/carton	50	13,8	30,36	6
Plastiques	51	13,8	30,36	6
Plastiques	52	13,8	30,36	6
Plastiques	53	13,8	30,36	6
Plastiques	54	13,8	30,36	6
Ferrailles	55	13,8	30,36	4
Refus de tri	56	13,8	30,36	8
Papier/carton	57	13,8	30,36	6
bois	58	13,8	30,36	6
Plastiques	59	13,8	30,36	6
Ferrailles	60	13,8	30,36	4
gravats	61	13,8	30,36	8
Ferrailles	62	13,8	30,36	4
refus de tri	63	13,8	30,36	8



Légende :

Pz1 Piézomètre référencé Pz1

ANNEXE 2 : PLAN DE LOCALISATION DES PIÉZOMÈTRES

CLIENT : PAPREC SUD-OUEST

LOCALISATION : 11, chemin des Pierres Bruguères (31)

PROJET N° : ATL/13/036-IE



Agence Sud-Ouest
197, Avenue de Fronton
31 200 Toulouse
Tel : 05 34 42 42 80
Fax : 05 34 42 42 81

DESSINE PAR : PCE

DATE : 6 janvier 2014

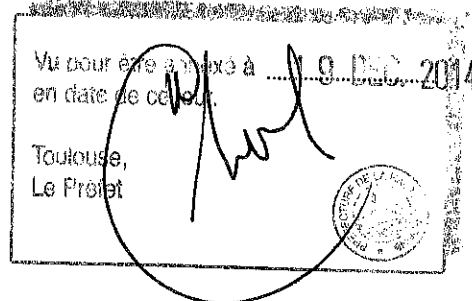
ECHELLE : sans

VERIFIE PAR : PCE

INDICE

FORMAT : A4

DSF N° : 001 01



Toulouse,
Le Préfet

Annexe 3 : Localisation des points de mesures de bruit environnementales

